

**CONCURS JUDEȚEAN  
„MINȚI ISTEȚE, MĂINI DIBACE”**



*Etapa județeană: 25 aprilie 2026*

NUMELE \_\_\_\_\_

PRENUMELE \_\_\_\_\_

CLASA a II-a

ȘCOALA \_\_\_\_\_

LOC. \_\_\_\_\_

JUD. BRĂILA

**PROBĂ DE CONCURS  
Subiecte pentru clasa a II –a**

- *Timp de lucru 90 minute*
- *Se acorda 10 puncte din oficiu*

**Partea I (72 puncte )**

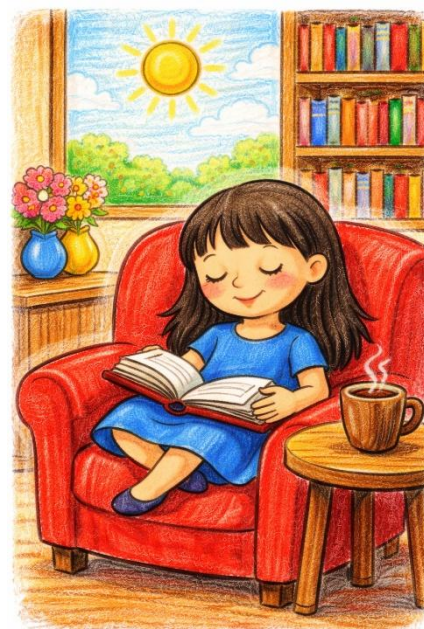
**A. Citește cu atenție textul.**

Matilda era o fetiță uimitoare, în vârstă de numai patru ani și trei luni. Deși era foarte mică, mintea ei lucra ca un mecanism perfect, fiind un copil extrem de sensibil și deștept. Matilda învățase singură să descifreze tainele lecturii și se bucura de fiecare aventură găsită printre pagini.

Zilnic, ea parcurgea singură drumul spre biblioteca orașului. Acolo, rafturile uriașe, ticsite cu volume groase, i se păreau adevărate comori. Domnișoara Phelps, bibliotecara, o privea cu admirație și îi spuse:

— Draga mea, poți împrumuta orice volum din această sală! Voi nota titlul în registrul meu, iar tu poți păstra cartea acasă timp de paisprezece zile.

Fetița radia de fericire. Dormitorul ei s-a transformat într-o mică bibliotecă personală. Matilda își petrecea după-amiezile absorbită de lectură, savurând o cană cu ciocolată caldă. Poveștile o purtau în locuri îndepărtate, ajutând-o să călătorească în întreaga lume fără să părăsească fotoliul din cămăruța ei.



*(Mathilda, Roald Dahl)*

## B. Încercuiește răspunsul corect:

**1. Care este principala calitate a Matildei care uimește personajele?**

- a) viteza cu care alerga spre bibliotecă;
- b) timiditatea în fața domnișoarei Phelps;
- c) inteligența neobișnuită pentru vârsta ei mică;
- d) pasiunea pentru ciocolata caldă.

**2. Regula de bază a bibliotecii orașului, conform textului, era:**

- a) returnarea cărților după o lună de zile;
- b) înregistrarea titlului și returnarea după paisprezece zile;
- c) citirea volumelor doar în sala de lectură;
- d) plata fiecărei cărți împrumutate.

**3. Expresia „străbătea întreaga lume fără a părăsi fotoliul” sugerează:**

- a) că Matilda folosea hărți digitale pe tabletă;
- b) că fotoliul ei era magic și putea zbura prin cameră;
- c) forța imaginației fetei, dezvoltată prin lectura cărților;
- d) că biblioteca era situată chiar în dormitorul ei.

**4. Identifică seria care conține doar cuvinte corect silabisite:**

- a) bi-bli-o-te-ca-ră, ge-am, chi-chi-ță;
- b) bi-bli-o-tec-ă, cer-cel, în-ghe-țat;
- c) ghea-ță, de-șept, în-treg;
- d) co-moa-ră, în-vă-ța-se, re-gis-tru.

**5. Cuvintele cu sens asemănător potrivite pentru cuvintele „deștept” și „radia” sunt:**

- a) inteligent și strălucea;
- b) cuminte și fugea;
- c) mic și plângea;
- d) uimitor și vorbea.

**6. În fragmentul „— Draga mea, poți împrumuta orice volum!”, linia de dialog indică:**

- a) finalul unei povești triste;
- b) începutul vorbirii directe a bibliotecarei;
- c) o enumerare de cărți de aventură;
- d) titlul cărții pe care o citea Matilda.

**7. Matilda citește în prima zi 115 pagini, a doua zi 130, iar a treia zi 145. Dacă regula se păstrează, câte pagini va citi în a cincea zi?**

- a) 160 pagini;
- b) 175 pagini;
- c) 190 pagini;
- d) 205 pagini.

**8. Matilda a citit o carte de 425 de pagini și una de 378 de pagini. Din suma totală a paginilor citite, scade răsturnatul numărului 253. Rezultatul este:**

- a) 451;
- b) 550;
- c) 471;
- d) 518.

**9. Pe raftul de jos sunt 9 cărți. Pe cel din mijloc sunt de 4 ori mai multe. Pe cel de sus sunt cu 15 mai puține decât pe cel din mijloc. Câte cărți sunt în total?**

- a) 66 cărți;
- b) 72 cărți;
- c) 51 cărți;
- d) 45 cărți.

**10. O cană de ciocolată costă 8 lei. Matilda vrea să cumpere câte una pentru ea și pentru cei 4 prieteni ai săi. Ce rest primește de la 50 de lei?**

- a) 18 lei;
- b) 2 lei;
- c) 40 lei;
- d) 10 lei.

**11. Matilda are 4 ani. Mama ei are de 8 ori vârsta ei, iar tatăl este cu 5 ani mai mare decât mama. Câți ani au împreună părinții fetei?**

- a) 64 ani;
- b) 69 ani;
- c) 37 ani;
- d) 71 ani.

**12. Din cele 45 de fișe de bibliotecă, domnișoara Phelps oprește 5. Restul fișelor le împarte egal la 8 copii. Câte fișe primește un copil?**

- a) 8 fișe;
- b) 40 fișe;
- c) 5 fișe;
- d) 6 fișe.

**13. Dacă toți arborii ar fi tăiați pentru a face hârtie, natura ar suferi deoarece:**

- a) nivelul de oxigen ar crește prea mult;
- b) oxigenul ar scădea, plantele fiind singurele care îl produc;
- c) nu ar mai fi fructe în piețele orașului;
- d) arborii sunt singurii care fac umbră iarna.

**14. Matilda observă aburii care se ridică din cana de ciocolată fierbinte. Acest fenomen se numește:**

- a) solidificare;
- b) topire;
- c) evaporare;
- d) înghețare.

**15. Care este ordinea corectă a circulației apei prin corpul arborelui din care s-a făcut hârtia?**

- a) rădăcină → tulpină → ramuri → frunze;
- b) frunze → ramuri → tulpină → rădăcină;
- c) floare → fruct → tulpină → rădăcină;
- d) tulpină → rădăcină → ramuri → frunze.

**16. Pentru a vedea literele de pe pagină și a putea citi, Matilda folosește simțul:**

- a) auditiv;
- b) tactil;
- c) olfactiv;
- d) vizual.

**17. După ce a terminat de băut ciocolata caldă, ce regulă de igienă personală trebuie să aplice Matilda pentru a-și păstra dinții sănătoși?**

- a) să se spele pe mâini cu apă și săpun;
- b) să își perieze dinții pentru a îndepărta resturile de zahăr;
- c) să citească încă o poveste în fotoliu;
- d) să clătească cana cu apă rece.

**18. Matilda știe că biblioteca este deschisă doar pe timpul zilei. Acest interval de timp este determinat de:**

- a) mișcarea de rotație a Pământului în jurul propriei axe, când fața spre Soare este luminată;
- b) mișcarea Lunii în jurul Pământului, care aduce întunericul;
- c) dorința bibliotecarei de a dormi la ora prânzului;
- d) faptul că lămpile din bibliotecă funcționează doar dimineața.

***Partea a II-a (18 puncte)***

Citește povestea de mai jos și transform-o într-un desen plin de viață în care să ilustrezi **biblioteca în care se afla Matilda**, respectând toate elementele și culorile menționate. Poți folosi creioane colorate, carioci sau creioane cerate.

**Micul cercetător și tainele bibliotecii**

Imaginează-ți că Matilda a găsit o carte uriașă despre constelații și s-a așezat la masa de lucru pentru a lua notițe, în timp ce domnișoara Phelps o supraveghează cu drag. Realizează un desen care să respecte următoarele detalii, citind cu mare atenție:

În mijlocul încăperii se află o masă dreptunghiulară, maro. Matilda, îmbrăcată cu o bluză galbenă și pantaloni verzi, stă pe un scaun și scrie cu un creion într-un caiet mare. Lângă ea, domnișoara Phelps (bibliotecara), purtând o fustă lungă, gri, așază pe colțul mesei trei teancuri de cărți groase.

Pe masă, în partea stângă, se află un măr roșu, iar în partea dreaptă o vază albastră în care sunt cinci flori multicolore. Pe podea, lângă picioarele Matildei, se vede un ghiozdan mov. În spatele lor, prin fereastra deschisă, se vede un copac înverzit pe ramurile căruia stau două rândunele, sub razele unui soare portocaliu.

MINISTERUL EDUCAȚIEI ȘI CERCETĂRII  
INSPECTORATUL ȘCOLAR JUDEȚEAN BRĂILA  
ȘCOALA GIMNAZIALĂ „ION CREANGĂ”

---

BAREM DE CORECTARE

Partea I (72 puncte)

1	2	3	4	5	6	7	8	9	10	11	12	13	14	15	16	17	18
c	b	c	d	a	b	b	a	a	d	b	c	b	c	a	d	b	a

Partea a II –a (18 puncte)

**Tema:** „Micul cercetător și tainele bibliotecii”

**Sarcina de lucru:** Realizează un desen colorat care ilustrează **biblioteca în care se află Matilda**, respectând toate elementele și culorile menționate. Poți folosi creioane colorate, carioci sau creioane cerate.

**BAREM DE EVALUARE ȘI NOTARE - PROBA DE DESEN (18 puncte)**

**1. Prezența elementelor de decor și natură (6 puncte)**

- **Mobilierul central:** Desenarea mesei dreptunghiulare, de culoare maro și a scaunului pe care stă Matilda. (2 p.)
- **Elemente de studiu:** Prezența celor 3 teancuri de cărți pe colțul mesei și a caietului mare în care scrie fetița. (2 p.)
- **Elemente de exterior:** Reprezentarea ferestrei prin care se văd copacul înverzit și cele două rândunele. (2 p.)

**2. Personajele și detaliile (6 puncte)**

- **Matilda:** Desenarea fetiței în ipostaza de a scrie cu un creion, respectând culorile (bluză galbenă, pantaloni verzi). (2 p.)
- **Domnișoara Phelps:** Desenarea bibliotecarei lângă masă, purtând fustă lungă, de culoare gri. (2 p.)
- **Elemente de detaliu:** Desenarea mărului roșu (pe masă) și a ghiozdanului mov (pe podea). (2 p.)

**3. Utilizarea culorilor și organizarea spațiului (6 puncte)**

- **Acuratețea culorilor:** Respectarea culorilor menționate în text pentru vaza albastră și soarele portocaliu. (2 p.)
- **Compoziția spațiului:** Plasarea corectă a elementelor conform indicațiilor (mărul în stânga, vaza cu cele 5 flori în dreapta). (2 p.)
- **Expresivitate și finalizare:** Respectarea numărului de elemente (5 flori, 2 rândunele) și acoperirea îngrijită a întregului spațiu de lucru. (2 p.)